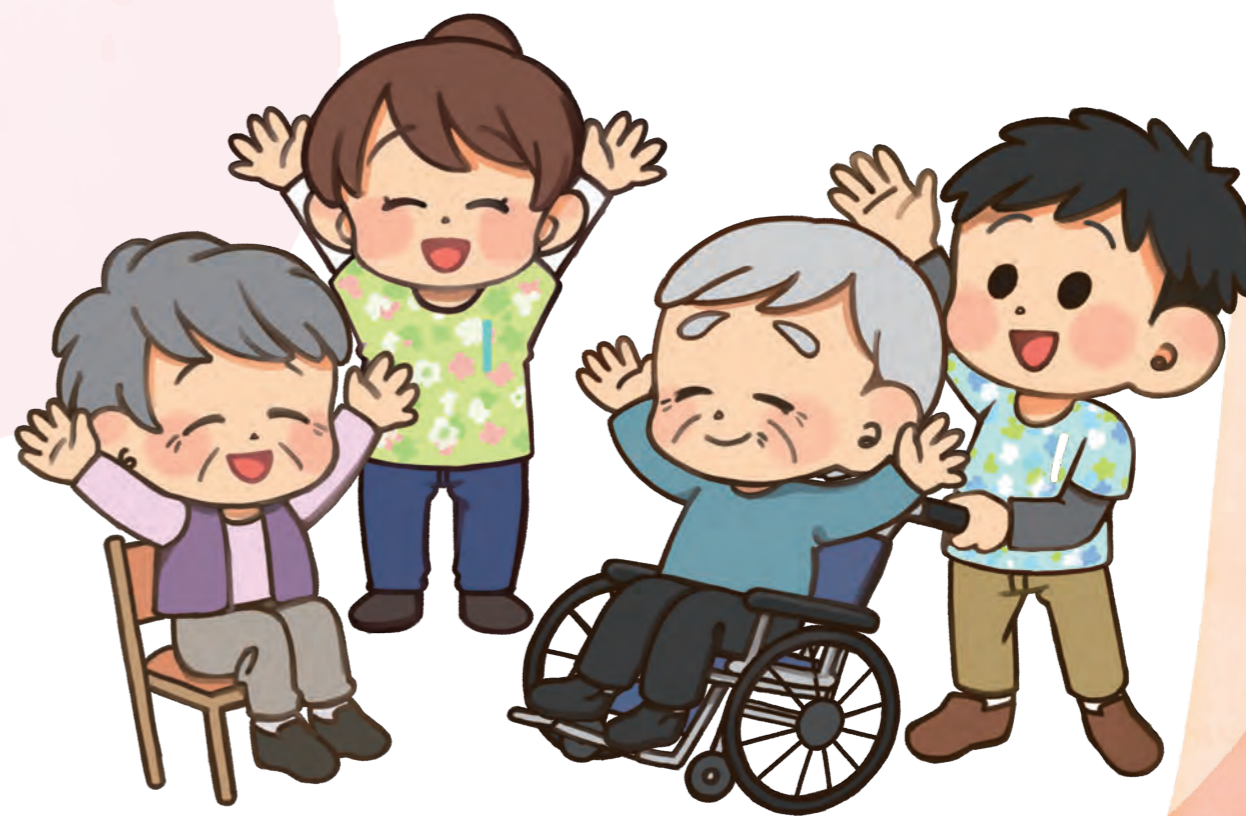


高齢者向け介護福祉サービス

ハッピーサポート 合同会社

利用者さまとご家族のみなさまが
明るく楽しく幸せな毎日を過ごせるよう、
介護に関する様々な
お手伝いをさせていただきます



事業所一覧

体験利用・見学・相談等何でも受付けております。
まずはお気軽にご連絡くださいませ。



居宅介護支援

ハッピー居宅介護支援事業所

住所 名古屋市熱田区波寄町 15-20 2階
事業所営業時間 9:00~17:00
事務所営業日 月曜~金曜日(土日祝年末年始休み)
TEL 052-746-2305 **FAX** 052-746-2302
事業所番号 居宅介護支援:2370901569



地域密着型通所介護

ハッピーデイサービス

住所 名古屋市熱田区金山町 2-8-3 ミスミビル1階
営業時間 8:30~17:30 **営業日** 月曜~日曜(年中無休)
TEL 052-671-5680 **FAX** 052-671-5681
事業所番号 地域密着型通所介護・予防専門型通所サービス:2370901007



地域密着型通所介護

ハッピーリハビリデイサービス

住所 名古屋市熱田区森後町 5-11 たからビル1階
営業時間 8:30~17:30 **営業日** 月曜~金曜日(土日年末年始休み)
TEL 052-212-8490 **FAX** 052-212-8491
事業所番号 地域密着型通所介護・予防専門型通所サービス:2370901312



公式 Web サイト

<https://www.happysupportllc.com/>



instagram

@happysupport
_dayservice

※公式 Web サイト、instagram は各 QR コードを読み取ってご確認くださいませ。

地域密着型通所介護

ハッピーデイサービス すみれ

住所 名古屋市熱田区波寄町 15-20 1階
営業時間 8:30~17:30 **営業日** 月曜~金曜日(土日年末年始休み)
TEL 052-746-2300 **FAX** 052-746-2302
事業所番号 地域密着型通所介護:2390900153
予防専門型通所サービス:23A0900176

訪問介護サービス

ハッピー道子介護サービス

住所 名古屋市熱田区波寄町 15-20 2階
事業所営業時間 9:00~17:00 **事業所営業日** 月曜~金曜日(土日年末年始休み)
TEL 052-746-2301 **FAX** 052-746-2302
事業所番号 訪問介護:2370901577
予防専門型訪問サービス・生活支援型訪問サービス:23A0900200

ごあいさつ

ハッピーサポート合同会社は、2008年から介護福祉事業を開始し、名古屋周辺地域の利用者に寄り添いながら今日まで歩んでまいりました。

私たちは「明るく楽しく、幸せな毎日を過ごせること」をモットーに、利用者さま一人ひとりに寄り添ったケアのご提案を行っております。

介護スタッフは、利用者さまの笑顔と安全を何よりも大切に、強い信頼関係を築くことを日々目指し、実現しています。

これからも利用者さまの生活を支援し、

お手伝いをさせていただけるよう精進してまいります。



ハッピーサポート合同会社
代表社員 高野道子



沿革

- 2008年5月 「ハッピーサポート合同会社」会社設立
- 2008年5月 訪問介護「ハッピー道子介護サービス」事業開始
- 2011年11月 「ハッピーデイサービス」開設
- 2012年4月 居宅介護支援「ハッピー居宅介護支援事業所」事業開始
- 2014年9月 「ハッピーリハビリデイサービス」開設
- 2016年11月 「ハッピーデイサービス すみれ」開設
- 2016年11月 「ハッピー居宅介護支援事業所」「ハッピー道子介護サービス」現住所地に移転
- 2018年5月 ハッピーサポート合同会社 設立10周年



2016年12月
ハッピーデイサービスすみれの
利用者様から手作りの看板を
贈っていただきました

訪問介護
サービス

ハッピー道子介護サービス

Happy Michiko Nursing Service

住み慣れたご自宅での暮らしをサポートいたします



住み慣れたお住まいで快適に暮らせるよう、経験豊富なヘルパーが利用者様のご自宅へご訪問し、様々な支援をご提供します。「身体介護」と「生活援助」でサービス内容がそれぞれ分かれており、一人一人に合わせた丁寧なサポートを心がけ、利用者様との信頼関係を大切にしています。その他にも介護保険制度の範囲外でのお手伝いをさせていただく「自費」でのサービスもご提供しています。まずはお気軽にご相談くださいませ。

サービス内容

生活援助



- 掃除・整理整頓
- 衣類の洗濯
- ベッドメイキング
- 衣服の整理・被服の補修
- 一般的な調理、配下膳
- 買い物・薬の受け取り

身体介護



- 起床介助
- 就寝介助
- 排泄介助
- 更衣介助
- 整容介助
- 身体清拭・洗髪
- 入浴介助
- 食事介助
- 体位介助
- 服薬介助
- 通院等介助

自費



- 医療行為
- 付き添い介助
- 入退院支援
- 見守り支援
- 保険外の家事
- その他、ご相談ください。

サービス提供可能地域 / 日付 / 時間

- 提供地域: 名古屋市内 (中区 / 熱田区 / 中川区 / 瑞穂区 / 昭和区 / 千種区)
- 提供日: 月～日曜日 ※ただし年末年始 (12/29~1/3) を除く ●提供時間: 午前8:00時～午後10:00時



介護に関する様々な悩み、ご相談承っています。

事業所名 ハッピー道子介護サービス

住所 名古屋市熱田区波奇町 15-20 2階

事業所営業時間 9:00~17:00 事業所営業日 月曜～金曜日 (土日 年末年始休み)

TEL 052-746-2301 FAX 052-746-2302

事業所番号 予防専門型訪問サービス・生活支援型訪問サービス :23A0900200
訪問介護 :2370901577

地域
密着型
通所介護

ハッピーデイサービス

Happy Day Care Service



365日を通じて利用者様に寄り添う

ハッピーデイサービスは365日年中無休で営業をしています。定員15名に対して6名のスタッフで対応しており、利用者様1人1人に寄り添ったケアを行っています。必要な方には夕食対応も行っています。

1日のプログラム

1日を通してデイサービスを楽しんでいただけます。

午前9時00分頃

お迎え

バイタルチェック

脳トレ・体操

入浴

嚥下体操

昼食

口腔ケア

レクリエーション

おやつ

レクリエーション

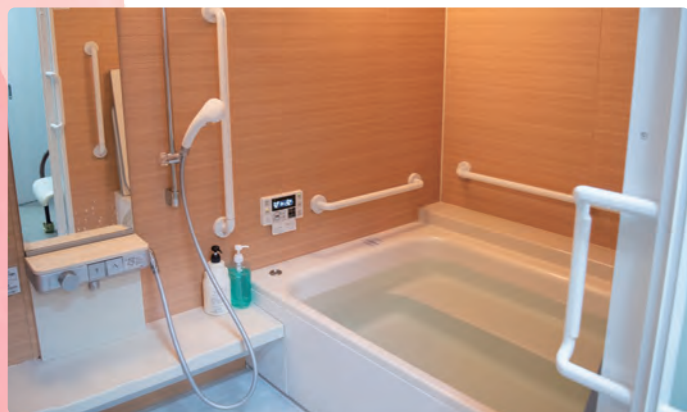
※夕食

お送り

夕方16時45分頃

※夕食提供はご相談ください。

広々とした浴槽でリラックス



全身を伸ばして入浴できる浴槽を完備しています。スタッフが見守りながら安全にリラックスした状態で入浴していただけます。

季節の食材をいかしたお食事



四季を楽しめる献立を心がけてます。シーズンイベントに合う料理もご提供しています。
※料理レク以外のお食事は、各デイサービス同じものをご提供しています。

ハッピーデイサービスはこんな利用者様に楽しんでいただいています♪

カラオケがお好きな方、お食事がお好きな方



大盛り上がりのカラオケ大会

歌う事が好きな利用者様が多く、頻りにカラオケ大会が開催されます!紅白歌合戦や採点バトルなど毎回大盛り上がりです♪皆様真剣に歌っています。



お楽しみ!!お料理レク

料理を作る楽しみ、食べる楽しみ、協力する楽しみを感じてもらおう取り組みの一貫としてお料理レクに力を入れています。

ボール投げゲーム



マルバツゲーム



お相撲さんの特別訪問



外出レクリエーション



お花見や伊勢神宮観光など、1年に数回ほど外出レクリエーションを行っています。毎回フレッシュな気分で楽しんでいただいています♪



無料体験、見学等お気軽にご相談くださいませ。

事業所名 ハッピーデイサービス

住所 名古屋市熱田区金山町 2-8-3 ミスミビル1階

営業時間 8:30~17:30 営業日 月曜~日曜(年中無休)

TEL 052-671-5680 FAX 052-671-5681

提供地域 名古屋市内 ※詳しくはご相談ください。

事業所番号 地域密着型通所介護・予防専門型通所サービス:2370901007



地域
密着型
通所介護

ハッピーリハビリデイサービス

Happy Rehab Day Care Service



リハビリ運動に特化した施設

ハッピーリハビリデイは、レッドコートやリハビリマシンを活用したリハビリ運動に特化した施設です。運動の後は、マッサージチェアと広い浴槽で疲れを癒し、レクリエーションも楽しんでいただけます。

1日のプログラム

1日を通してデイサービスを楽しんでいただけます。

午前9時00分頃

お迎え

バイタルチェック

脳トレ・体操

レッドコード

マントレーニング

入浴

嚥下体操

昼食

口腔ケア

レクリエーション

おやつ

余暇時間

お送り

夕方16時45分頃

広々とした浴槽でリラックス



全身を伸ばして入浴できる浴槽を完備しています。スタッフが見守りながら安全にリラックスした状態で入浴していただけます。

季節の食材をいかしたお食事



四季を楽しめる献立を心がけてます。シーズンイベントに合う料理もご提供しています。
※料理レク以外のお食事は、各デイサービス同じものをご提供しています。

ハッピーリハビリデイサービスはこんな利用者様に楽しんでいただいています。

体を動かすのが好きな方、健康維持を意識してる方

3種類のリハビリマシンは下肢筋力の強化と安定した歩行、ADL向上に役立ちます。
レッドコード運動はストレッチングや筋力増強に効果的な運動療法で、スタッフ指導の元行っています。



レッグエクステンション

太ももの筋力を強化。ひざの安定・伸ばす力がつき、歩幅を広げ歩行が安定します。



ヒップアダクション

股関節やおしりの筋肉を強化し骨盤の安定性を高め、歩行時のふらつきを解消します。



レッグプレス

下半身全体の筋肉を強化して、日常生活に必要な立ち、座り、歩行、走行をサポートします。



レッドコード運動 首、肩こりの軽減、関節痛などの痛みの軽減、血行循環の改善や筋力低下の予防ができます。



マッサージチェアで休息

オリジナルレクや特別イベント



無料体験、見学等お気軽にご相談くださいませ。

事業所名 ハッピーリハビリデイサービス

住所 名古屋市熱田区森後町 5-11 たからビル1階

営業時間 8:30~17:30 営業日 月曜~金曜日(土日 年末年始休み)

TEL 052-212-8490 FAX 052-212-8491

提供地域 名古屋市内 ※詳しくはご相談ください。

事業所番号 地域密着型通所介護・予防専門型通所サービス:2370901312



地域
密着型
通所介護

ハッピーデイサービスすみれ

Happy Day Care Service Sumire



個性を尊重する認知症対応

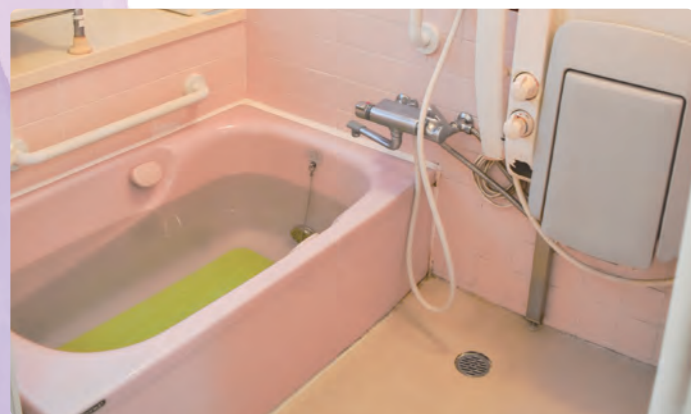
利用者様の「コレがやりたい!!」の声を大切に、個性を尊重し信頼関係を築く事で認知症によるデイサービスの欠席、入浴拒否等を解決しています。親しみのある民家型の施設が特徴です。

1日のプログラム

1日を通してデイサービスを楽しんでいただけます。

- 午前9時00分頃
- お迎え
- バイタルチェック
- 脳トレ・体操
- 入浴
- 嚥下体操
- 昼食
- 口腔ケア
- 静養
- 下肢筋力ハビリ
- おやつ
- レクリエーション
- お送り
- 夕方16時45分頃

広々とした浴槽でリラックス



全身を伸ばして入浴できる浴槽を完備しています。スタッフが見守りながら安全にリラックスした状態で入浴していただけます。

季節の食材をいかしたお食事



四季を楽しめる献立を心がけてます。シーズンイベントに合う料理もご提供しています。
※料理レク以外のお食事は、各デイサービス同じものをご提供しています。

ハッピーデイサービスすみれはこんな利用者様に楽しんでいただいています。

工作がお好きな方、勝負がお好きな方、イベントがお好きな方



特別イベントに力を入れています

プロの演奏家をお招きし一緒に春の歌を歌った演奏会や、お相撲さんの訪問会など、利用者様の記憶に残る特別イベントをたくさん企画しています。

みんなで作る、切り絵の超大作!

切る人、並べる人、貼る人、それぞれが協力して制作される切り絵。毎年大きな作品を作っており、デイサービスの入り口に飾っています。

大盛り上がるオリジナルレク



レクリエーションは、道具を作る所からスタート。釣りゲームや室内プチ野球などなど、初めて遊ぶレクリエーションに全員が白熱し、盛り上がります!

外出レクリエーション



無料体験、見学等お気軽にご相談くださいませ。

- 事業所名 ハッピーデイサービスすみれ
- 住所 名古屋市熱田区波寄町15-20 1階
- 営業時間 8:30~17:30 営業日 月曜~金曜日(土日年末年始休み)
- TEL 052-746-2300 FAX 052-746-2302
- 提供地域 名古屋市内 ※詳しくはご相談ください。
- 事業所番号 地域密着型通所介護:2390900153 / 予防専門型通所サービス:23A0900176



合同運営推進会議

周辺地域に暮らしている方々とのコミュニケーションの輪を広げる一環として、夏祭りイベントや餅つき大会などを年に2回ほど開催しています。

夏祭りイベント

わたあめ、かき氷、スイカ割りなどを用意し日陰で涼みながら開催しています。ご近所の方にもご参加いただき、交流を深めています。



餅つき大会

スタッフがお手伝いをしながら、利用者さんに餅つき体験をしていただいています。完成したお餅でお雑煮やおしるこを振る舞っています。



各デイサービス利用料金表

※令和6年6月時点の料金です。詳細金額は契約書をご確認くださいませ。
※7時間以上8時間未満の場合 ※要支援は利用回数ではなく月額になります。

	自己負担額1割	自己負担額2割	自己負担額3割
要支援1	1,920円	3,840円	5,760円
要支援2	3,867円	7,734円	11,601円
要介護1	804円	1,608円	2,413円
要介護2	951円	1,901円	2,852円
要介護3	1,102円	2,204円	3,307円
要介護4	1,252円	2,503円	3,755円
要介護5	1,401円	2,802円	4,204円

食費 ・昼食費(おやつ・飲み物込)…864円
・朝食…270円
・夕食…648円
※朝食・夕食は応相談くださいませ。

入浴費 入浴介助加算(I)…420円(1回)
介護保険適用時の自己負担額 42円

その他 処置消耗品…1080円(月額)

居宅介護
支援
事業所

ハッピー居宅介護支援事業所

Happy Home Nursing Support Group Head Office



介護に関するご相談 安心できるケアプランの作成

介護を必要とされている高齢の方に最適な介護サービスが利用できるよう、ケアマネージャーが利用者様のご希望や心身の状況に応じて介護計画を立案します。支援や介護が必要な方、またはそのご家族のために介護に関するご相談を幅広くお受けいたします。

こんな時に、ご相談ください！

- 介護保険制度ってどうしたら利用できるの？
- 要介護認定はどうやって受けるの？
- 寝たきりの高齢者がいるので家を空けられない
- 介護している家族が病気になってしまった
- 病院から退院した後、家で生活できるか不安
- 物忘れが多くなり、認知症ではないかと心配

私たちがお手伝いできること

- 1. 介護保険の申請や更新の手続きを代行**
介護保険のサービスを受けるには、要介護認定の申請が必要です。利用者様やご家族の代わりに申請の手続きをします。
- 2. 介護サービス計画(ケアプラン)の作成**
利用者様やご家族様の希望にそって、よりよいサービスの紹介や調整をし、ケアプランを作成いたします。
- 3. 居宅サービス事業者との連絡調整**
支援を担うサービス事業者を選択します。利用者様に代わって事業者とサービス内容を調整いたします。
- 4. モニタリングの実施**
ケアプラン通りのサービスが提供されているか、新たなご要望・ニーズの変化があるかを確認します。

ハッピー居宅介護支援事業所の特徴

ケアマネ在籍数 男性:1名 女性:8名 主任ケアマネ数 6名

主任ケアマネ(主任介護支援専門員)とは?

主任ケアマネージャー(主任介護支援専門員)は、ケアマネージャーの業務を統括し、指導・育成を行います。ケアマネとして業務の他に、チーム内のケアマネージャーの支援や指導を行います。質の高い介護サービス提供のために、現場の問題解決やサービスの改善提案を行う重要な役割を担います。

〈いきいき相談室〉



名古屋市内の高齢者の方々のお困りごとに関する相談を受け付け、いきいき支援センターへつなぐ窓口も行っています。

介護に関する様々な悩み、ご相談承っています。

事業所名 ハッピー居宅介護支援事業所
住所 名古屋市熱田区波寄町15-20 2階 **事業所営業日** 月曜～金曜日(土日祝年末年始休み)
事業所営業時間 9:00～17:00 **TEL** 052-746-2305 **FAX** 052-746-2302
提供地域 名古屋市内 ※詳しくはご相談ください。
事業所番号 居宅介護支援:2370901569

